

Empyrean Aether® FPD LEXP

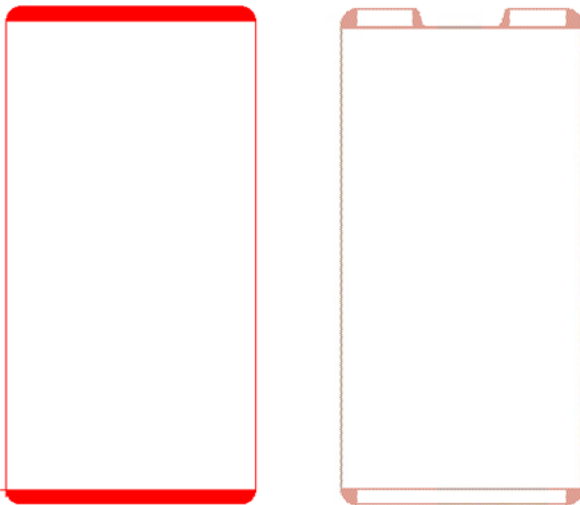
平板显示电路设计异形版图编辑工具

Empyrean Aether® FPD LEXP提供适用于异形平板显示电路版图设计的编辑环境，实现异形区域的单元旋转摆放或阶梯摆放，满足水滴屏、刘海屏等异形显示屏幕的设计要求。Empyrean Aether® FPD LEXP可实现旋转单元零格点偏移布线、圆滑的异形轮廓Fanout布线、自动躲避障碍的智能化布线等，不仅显著提升设计效率，还能在确保正确性的前提下满足窄边框的要求。异形设计整体流程如图示1所示。



图示1 Empyrean Aether® FPD LEXP异形版图设计Flow

Empyrean Aether® FPD LEXP可提供按照cell比例填充以及按已知排列表格填充AA区。Pixel填充效果图如图示2所示。

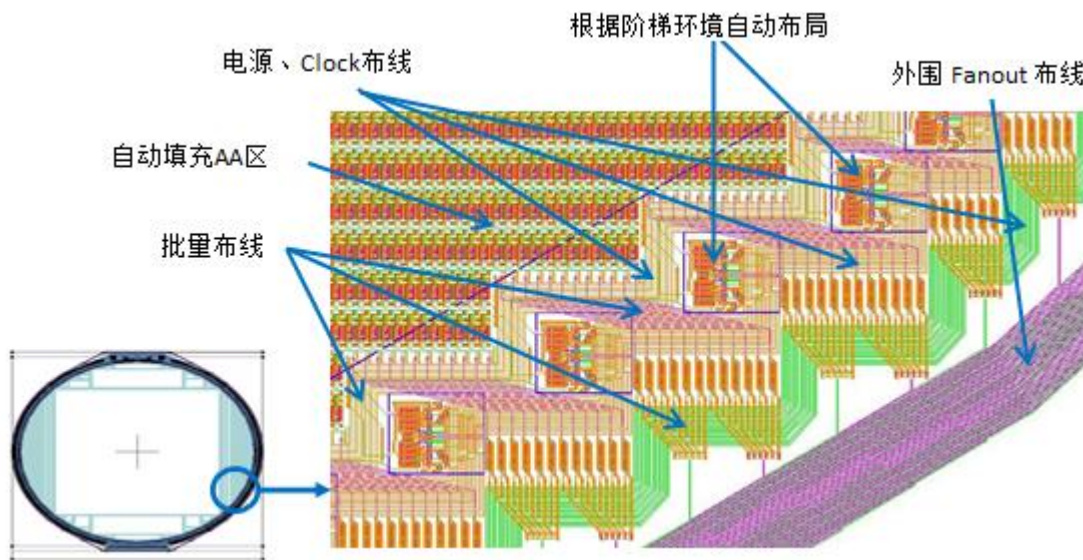


图示2 Empyrean Aether® FPD LEXP异形版图Pixel填充效果图

亮点

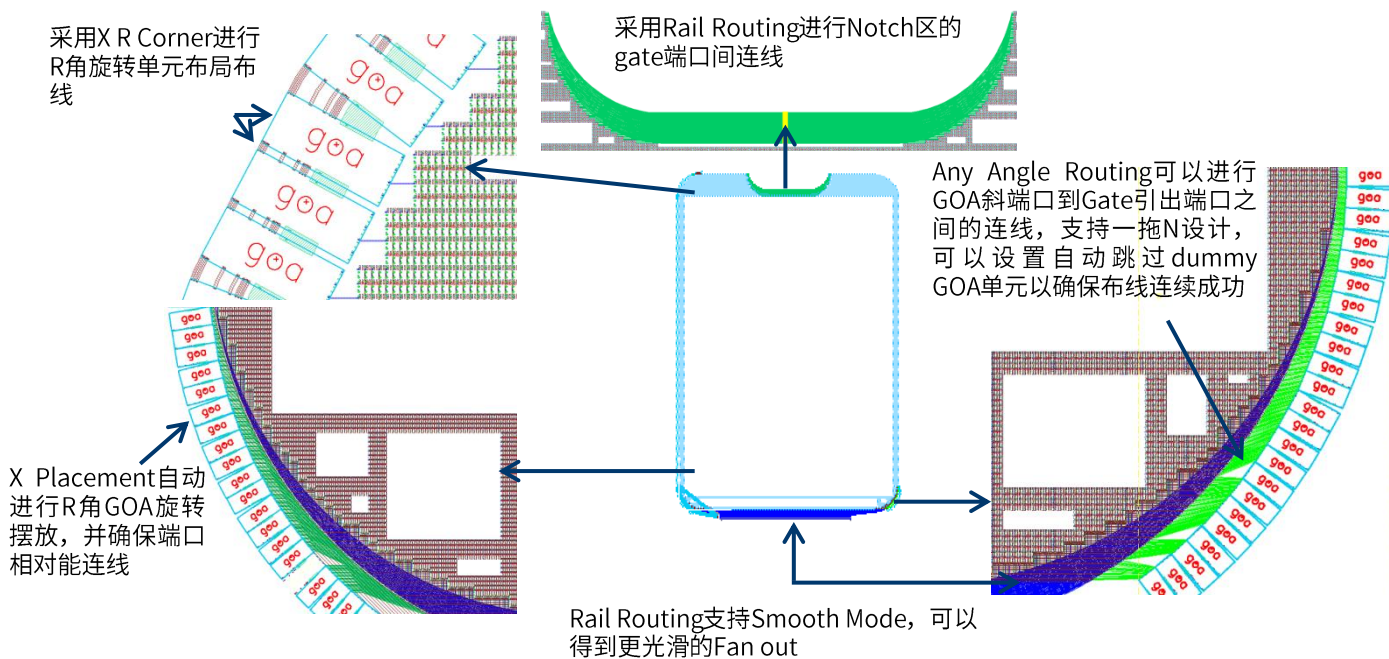
- 以阵列的形式完成异形区域Pixel填充
- 自动识别异形台阶并提供多种台阶布局策略
- 根据台阶策略变化Cell布局约束条件
- 沿着轮廓线任意角度摆放旋转Cell
- 提供跳线优先和躲障碍优先两种布线方式
- 支持旋转单元之间无缝连接
- 提供沿guide line 内/外侧紧密Fan out布线
- 支持notch区域精确的电容补偿

Empyrean Aether®FPD LEXP阶梯方案可实现a-Si/Oxide工艺边框1mm以内异形版图设计要求，紧密排布及规则走线，保证产品稳定性。异形版图阶梯设计效果图如图示3所示。



图示3 Empyrean Aether®FPD LEXP异形版图阶梯设计效果图

Empyrean Aether®FPD LEXP旋转方案可实现LTPS工艺GOA单元任意角度均匀布局，连线圆滑美观紧凑，提升产品良率。异形版图旋转设计效果图如图示4所示。



图示4 Empyrean Aether®FPD LEXP 异型版图旋转设计效果图